

兩昌集塵與工程



集塵單機
集塵工程
通風規劃
噴塗設備
油霧分離機

集塵單機
集塵工程
通風規劃
噴塗工程
油霧分離機

長期經營空氣淨化產業且營運優良的公司應該同時具備以上技術，也提供消費者做為評估是否有專業能力的一項驗證，無法同時擁有多項技術與經驗，在實務層面易遭受多重考驗與無法驗收的困境。

兩昌公司團隊多年研發與經驗累積下，配合自有風機廠與工研院合作，以技術導向作為公司的根基。

在國內與亞洲為主各國，多年的實務，一次一次經驗的累積，兩昌公司處於業界技術的前頭，優異的產品性能與機械長期運作的穩定性，使兩昌公司與客戶保持了長久的合作關係。



台灣現場



成大現場



泰國現場



台灣現場



日本現場



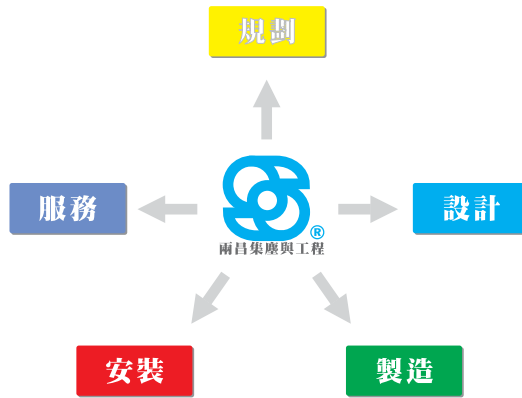
高鐵現場



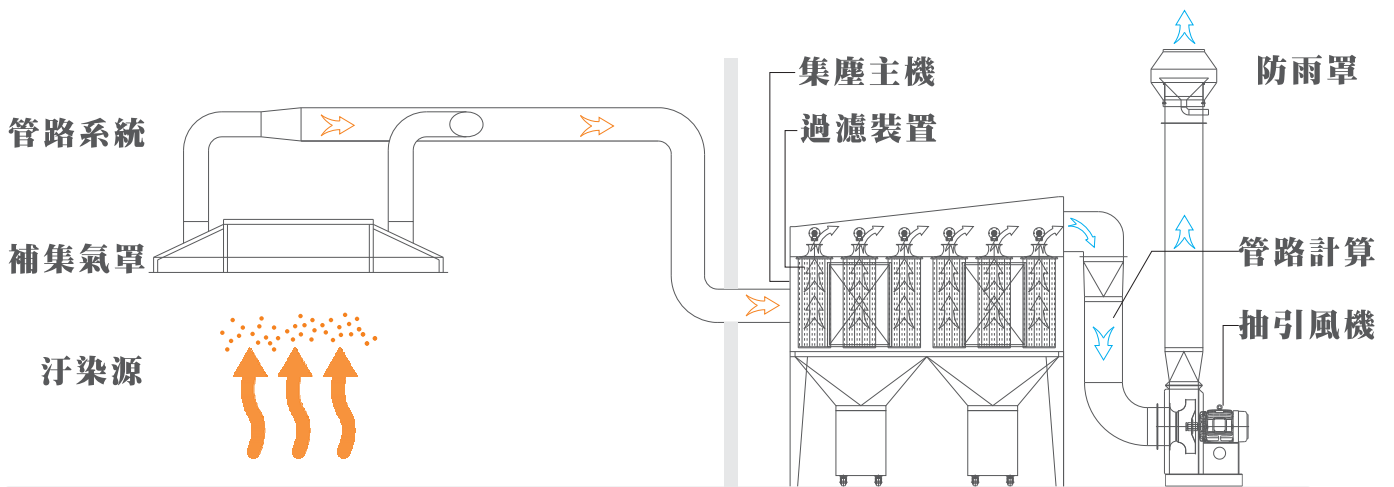
台灣現場



台灣現場



規劃流程



集塵工程/系統

補集氣罩-形式可分

1. 上吸式氣罩
2. 側吸式氣罩
3. 下吸式氣罩
4. 活動可調式旋臂吸罩

過濾裝置-形式可分

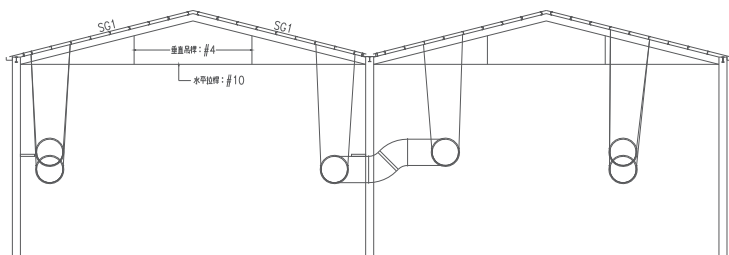
1. 乾式濾材過濾
2. 濕式水洗過濾
3. 複合式過濾
4. 物理性過濾

管路系統-需考量

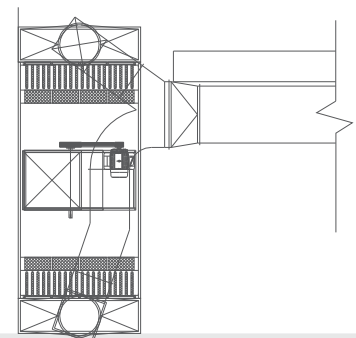
1. 壓損計算
2. 管路損失
3. 局部損失
4. 流體特性

集塵主機-形式可分

1. 乾式濾材過濾
2. 濕式水洗過濾
3. 複合式過濾
4. 物理性過濾



管路設計



集塵主機

案例工程-A



施工現場



參觀行程



施工現場



施工現場



施工現場



施工現場



施工現場



開電祈福

案例工程-B



施工初期



施工初期



施工初期



施工中期



施工後期



施工後期



施工後期



施工後期

工程實績

客戶名稱	設備功能	客戶名稱	設備功能
大勤化工	油漆實驗室	裕器(裕隆子公司)	汽車內部飾板
東周塗料	油漆實驗室	裕隆汽車	汽車噴漆、油漆實驗室
功學社教育用品	塗裝設備	群翔工業	車體製造噴漆
功學社天津	塗裝設備	兵整中心	戰車噴漆、底盤
迦德工業	研磨塗裝噴漆、鋁鎂合金(NB)	漢翔航空	機翼、板金配件塗裝(乾式噴房)
巨寶南京	鋁鎂合金研磨集塵設備(NB)	長耕國際	噴塗設備、噴塗末端廢氣設備
協信崑山	精密塗裝廠(手機外殼)	巧新工業	洗滌塔設備、集塵設備
盛霖常熟	精密塗裝廠	源恆工業	鋁、鋼圈塗裝設備
協糧公司	精密塗裝廠(手機外殼)	富海工業	鋁輪圈塗裝設備
協糧東莞	精密塗裝廠(手機外殼)	富海中國	鋁輪圈塗裝設備
豐武太倉	精密塗裝廠(手機外殼)	華榮電纜	大型捲線座塗裝設備
億城工業	手機光學塗裝噴漆	詩肯家具	噴塗設備
全祿影印機	噴漆設備(乾式噴房)	世宇真真空	各項真空鍍膜及精密噴塗
復盛機械	噴漆設備(乾式噴房)	大億車燈	底漆、真空鍍膜、面漆、烤漆
上福科技	碳粉匣製造、碳粉集塵回收	程泰機械	CNC車床製造噴漆
聚惠工業	塗裝設備(機車排氣管)	坤裕機械	精密印刷機製造噴漆
聚惠名古屋	塗裝設備(機車排氣管)	力山工業	自動焊接區 排煙集塵

兩昌集塵與工程
電話:049-2566935
傳真:049-2563653
網址:WWW.AIR-RENEW.COM
